

Kurzbeschreibung Stand: 10.03.2003	M109	Vereinfachte Abteilungs-kalender-Pflege	Bereich: BaaN-Stammdaten (ti)
--	------	---	---

Überblick:

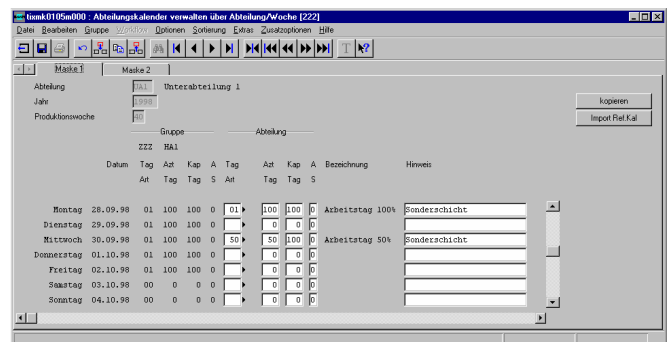
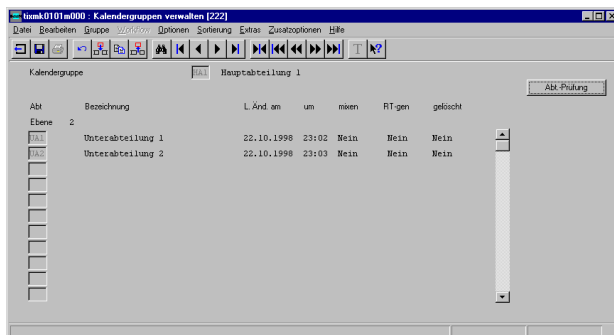
Im Baan Standard kann man je Abteilung einen Betriebskalender pflegen. Entschließt man sich für diese Vorgehensweise und hat sehr viele Abteilungen (evtl. einen Kalender je Maschinengruppe oder gar Einzelmaschine), dann ist damit ein erheblicher Pflege-Aufwand verbunden – ganz zu schweigen von der Laufzeit des Programmes „Runtimekalender aktualisieren“.

Das ascon-Add-On ermöglicht es nun, **Kalender-Hierarchien** aufzubauen. Auf oberster Ebene pflegt man einen kompletten Default-Kalender, der insbesondere die Wochenenden und Feiertage beinhaltet. Eine Ebene tiefer z.B. den Kalender für eine Hauptabteilung („Extrusion arbeitet 7 Tage im 3-Schicht-Betrieb“), und eine weitere Ebene tiefer die konkreten Ausnahmen für einzelne Maschinen/Maschinengruppen („E17 steht vom 24.11.-26.11. wg. Wartung still). **Der Pflege-Aufwand für den Betriebskalender reduziert sich dadurch erheblich.** Eine weitere Zusatzfunktion ist in der Lage, die anschließend notwendige Generierung des Baan-Runtime-Kalenders zeitlich sehr stark zu beschleunigen.

Kurzbeschreibung:

Stammdaten: In einer Add-On-Session wird zunächst die **hierarchische Kalenderstruktur** hinterlegt. Der Hauptkalender heißt „ZZZ“. Dieser muß ein vollständiger Default-Kalender sein. Eine Ebene unter dem Default-Kalender hängen dann z.B. Hauptabteilungs- oder Bereichskalender, und darunter wiederum Gruppenkalender

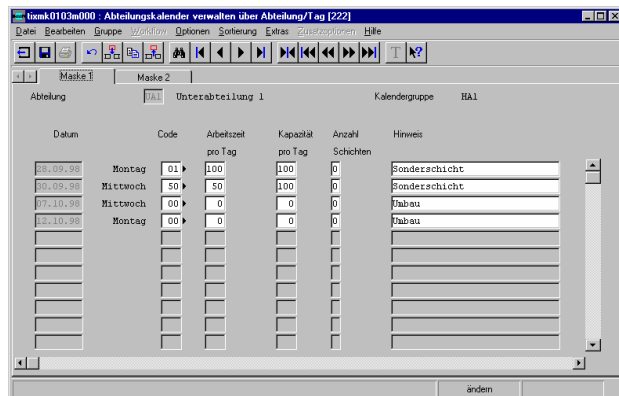
Nachdem man den Default-Kalender erstellt oder aus dem Standard-Baan kopiert hat, pflegt man für die untergeordneten Kalender **nur noch die Abweichungen** von der Default-Kapazität.



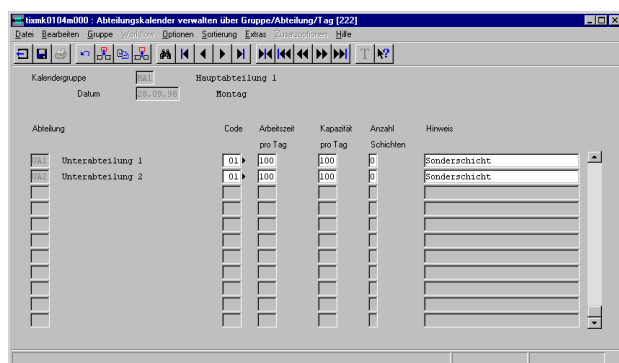
Kurzbeschreibung Stand: 10.03.2003	M109	Vereinfachte Abteilungs-kalender-Pflege	Bereich: BaaN-Stammdaten (ti)
--	------	---	---

In der Pflegemaske wird links die resultierende Kapazität der übergeordneten Kalender angezeigt („Gruppe“), rechts kann man dann kalenderspezifische Abweichungen inclusive einem kurzen Hinweis erfassen.

Je nach Bedarf kann man die kalenderspezifischen Abweichungen auch alternativ mit folgenden Masken erfassen:



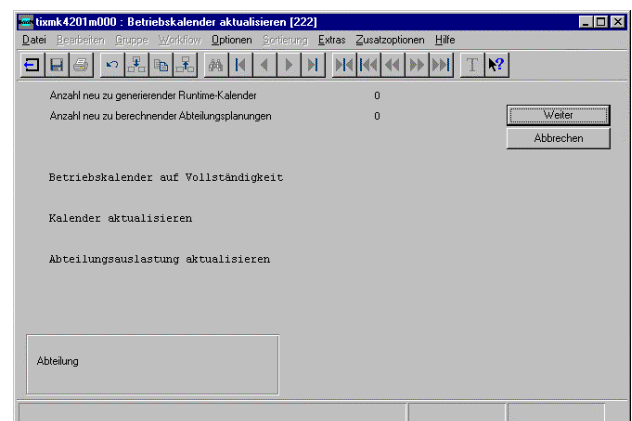
Verwaltung der kalenderspezifischen Termine je Kalender nach Datum. (Zu einem Kalender alle abweichenden Termine im Blick).



Oder: **Verwaltung aller abweichenden Abteilungskapazitäten zu einer Kalen-**

dergruppen und Termin (zu einem Termin alle Kalender einer Gruppe im Blick).

Nachdem Kalenderänderungen durchgeführt wurden, muß man – wie gewohnt – den Runtime-Kalender aktualisieren.



Das geschieht mit einem Add-On-Programm, das dann vorher automatisch und lückenlos die Add-On-Kalenderhierarchien in die Standard-Tabellen überträgt und anschließend nur jene Kalender und Abteilungsbelegungen neu aufbaut, die von der Kalender-Änderung direkt oder indirekt betroffen sind. Dadurch läuft das Programm viel schneller.