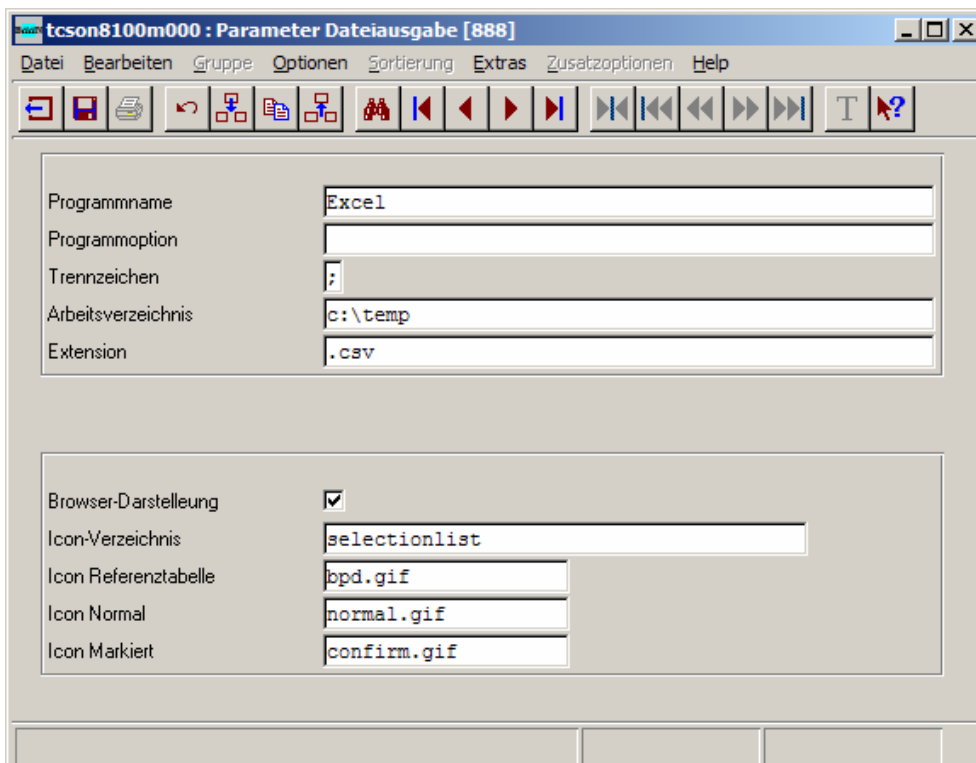


Kurzbeschreibung Stand: 01.07.2004	S205	Dynamische Excel-Ausgabe	Bereich: BaaN Allgemein
--	------	--------------------------	-----------------------------------

Überblick:

Es handelt sich um ein Zusatzprogramm, das ohne Änderung des Standards in jedes beliebige Dialogprogramm eingebunden werden kann. Es liest die Haupttabelle des aufrufenden Programms und stellt die Felder der Tabelle und aller über Referenz angesprochenen Tabellen für eine Selektion zur Verfügung. Nach Auswahl der Felder, die ausgegeben werden sollen, wird eine Datei mit den Feldinhalten erzeugt, die mit einem externen Bearbeitungsprogramm (z.B. Microsoft Excel) geöffnet und weiter bearbeitet werden kann.

Kurzbeschreibung:
Parameter


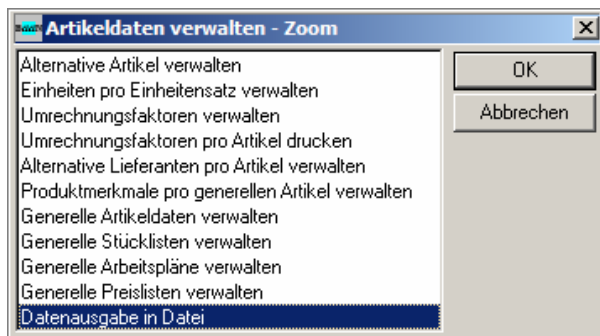
Hier werden das externe Bearbeitungsprogramm mit den notwendigen Parametern und die Darstellung der Auswahlliste definiert.

Kurzbeschreibung Stand: 01.07.2004	S205	Dynamische Excel-Ausgabe	Bereich: BaaN Allgemein
--	------	--------------------------	-----------------------------------

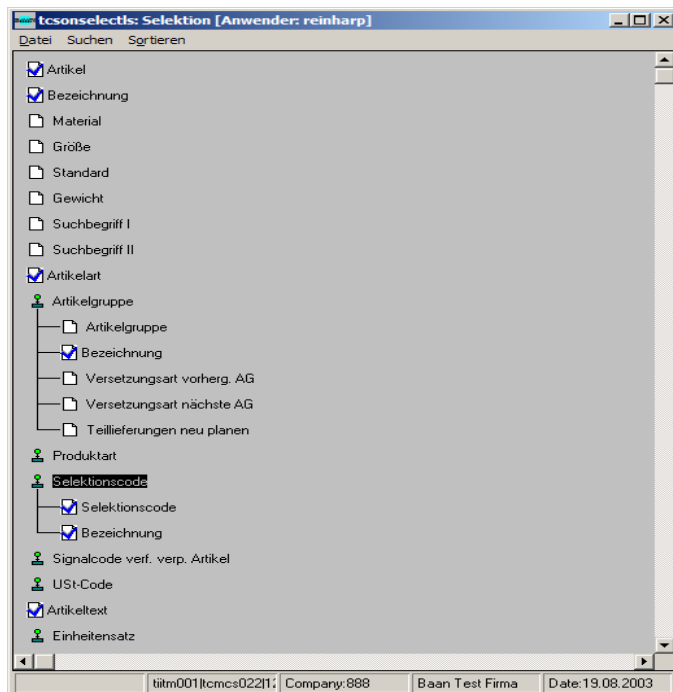
Handhabung des Programms

Die Einbindung des Programms erfolgt durch Customizing in die Zusatzoptionen der Dialogprogramme für die eine Selektion vorgesehen ist.

Im Beispiel handelt es sich um eine Erweiterung des Menüs für die Zusatzoptionen im Artikelstamm.



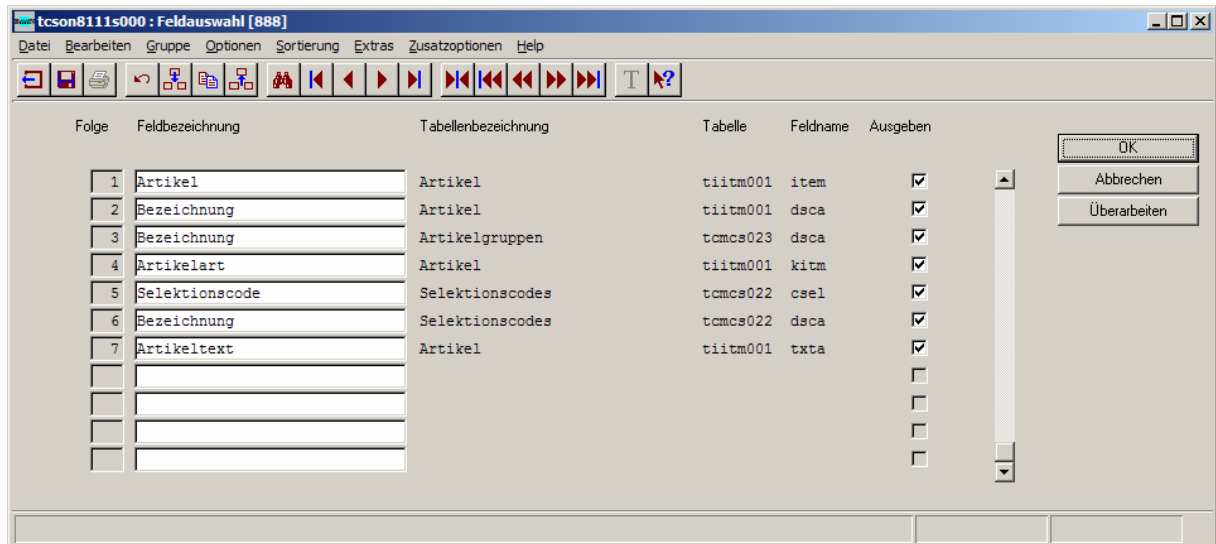
Nach dem Aufruf des Programms werden alle Felder in einer Baumstruktur dargestellt und durch einen Doppelklick können die auszugebenden Felder markiert werden. Auch Textfelder können für die Ausgabe vorgesehen werden.



Die Reihenfolge in der die Felder markiert werden ist auch die Vorgabe für die Reihenfolge der Felder in der Ausgabedatei.

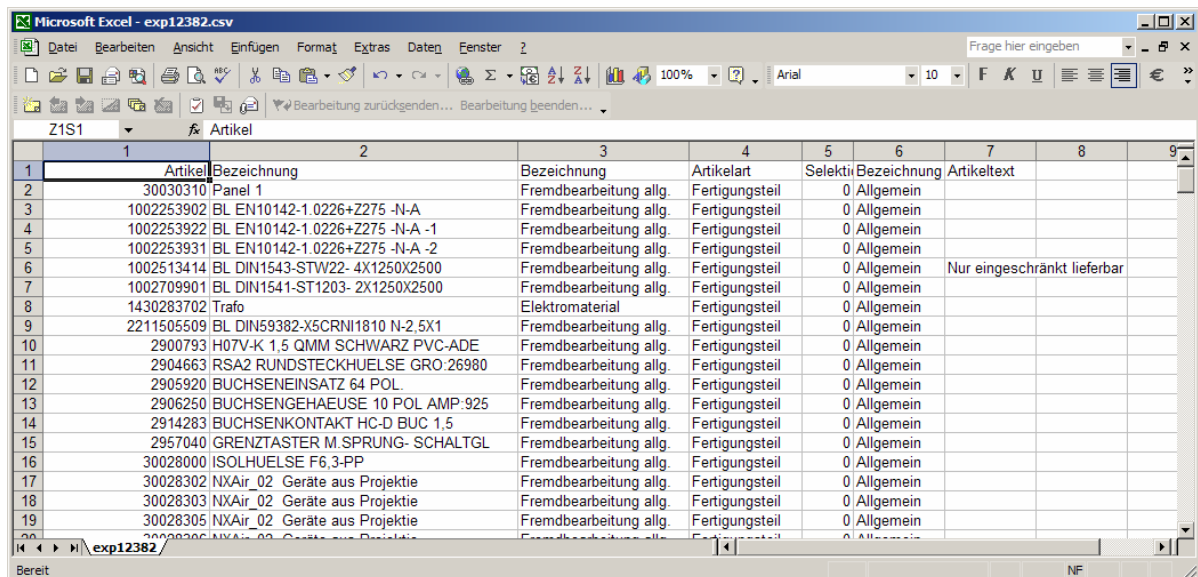
Kurzbeschreibung Stand: 01.07.2004	S205	Dynamische Excel-Ausgabe	Bereich: BaaN Allgemein
--	------	--------------------------	-----------------------------------

Nach Beendigung der Auswahl werden die selektierten Felder in einer Übersicht dargestellt.



Hier kann die Reihenfolge der Felder und die Feldbezeichnung nachträglich überarbeitet werden. Auch eine Überarbeitung der Selektion ist möglich.

Wenn die Selektion in Ordnung ist, wird der Export gestartet und die erzeugte Datei mit dem externen Bearbeitungsprogramm geöffnet.

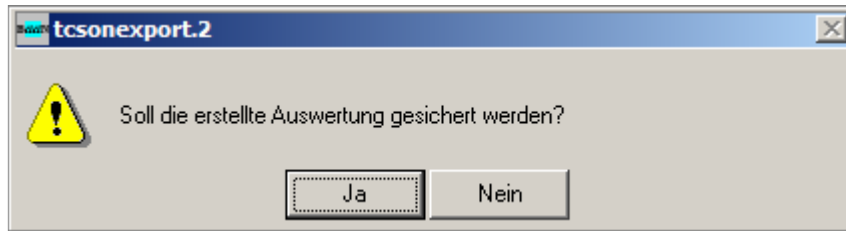


	1	2	3	4	5	6	7	8	9
1	Artikel	Bezeichnung	Bezeichnung	Artikelart	Selekti	Bezeichnung	Artikeltext		
2	30030310	Panel 1	Fremdbearbeitung allg.	Fertigungsteil	0	Allgemein			
3	1002253902	BL EN10142-1.0226+Z275 -N-A	Fremdbearbeitung allg.	Fertigungsteil	0	Allgemein			
4	1002253922	BL EN10142-1.0226+Z275 -N-A -1	Fremdbearbeitung allg.	Fertigungsteil	0	Allgemein			
5	1002253931	BL DIN10142-1.0226+Z275 -N-A -2	Fremdbearbeitung allg.	Fertigungsteil	0	Allgemein			
6	1002513414	BL DIN1543-STW22-4X1250X2500	Fremdbearbeitung allg.	Fertigungsteil	0	Allgemein	Nur eingeschränkt lieferbar		
7	1002709901	BL DIN1541-ST1203-2X1250X2500	Fremdbearbeitung allg.	Fertigungsteil	0	Allgemein			
8	1430283702	Trafo	Elektromaterial	Fertigungsteil	0	Allgemein			
9	2211505509	BL DIN59382-X5CRNI1810 N-2.5X1	Fremdbearbeitung allg.	Fertigungsteil	0	Allgemein			
10	2900793	H07V-K 1.5 QMM SCHWARZ PVC-ADE	Fremdbearbeitung allg.	Fertigungsteil	0	Allgemein			
11	2904663	RSA2 RUNDSTECKHUELSE GRO:26980	Fremdbearbeitung allg.	Fertigungsteil	0	Allgemein			
12	2905920	BUCHSENEINSATZ 64 POL	Fremdbearbeitung allg.	Fertigungsteil	0	Allgemein			
13	2906250	BUCHSENGEHAEUSE 10 POL AMP:925	Fremdbearbeitung allg.	Fertigungsteil	0	Allgemein			
14	2914283	BUCHSENKONTAKT HC-D BUC 1,5	Fremdbearbeitung allg.	Fertigungsteil	0	Allgemein			
15	2957040	GRENZTASTER M.SPRUNG- SCHALTGL	Fremdbearbeitung allg.	Fertigungsteil	0	Allgemein			
16	30028000	ISOLHUELSE F6,3-PP	Fremdbearbeitung allg.	Fertigungsteil	0	Allgemein			
17	30028302	NXAir_02 Geräte aus Projektie	Fremdbearbeitung allg.	Fertigungsteil	0	Allgemein			
18	30028303	NXAir_02 Geräte aus Projektie	Fremdbearbeitung allg.	Fertigungsteil	0	Allgemein			
19	30028305	NXAir_02 Geräte aus Projektie	Fremdbearbeitung allg.	Fertigungsteil	0	Allgemein			

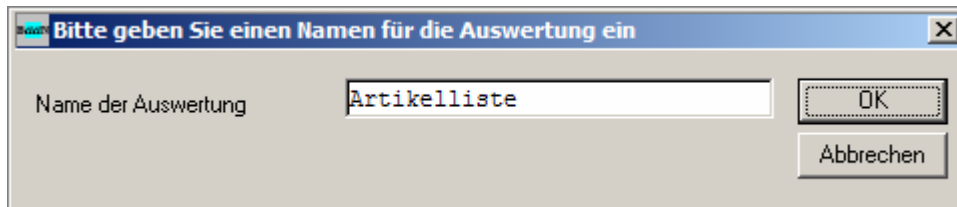
Wenn in dem aufrufenden Programm eine Eingrenzung der Daten über einen Query (Filter) vorgenommen wurde, wird diese auch bei der Selektion berücksichtigt. Das heißt nur die Daten, die auch im Dialogprogramm angezeigt werden, werden an die Exportdatei übergeben.

Kurzbeschreibung Stand: 01.07.2004	S205	Dynamische Excel-Ausgabe	Bereich: BaaN Allgemein
--	------	--------------------------	-----------------------------------

Im Anschluss an die Selektion kann die Auswertung gespeichert werden, um sie jederzeit nachträglich wieder aufrufen zu können.



Der Name, unter dem die Auswertung gespeichert wird, ist wahlfrei.



Aufruf gesicherter Auswertungen

In einem separaten Programm werden alle gespeicherten Auswertungen mit den in den aufrufenden Programmen über Query (Filter) vorgenommenen Eingrenzungen gespeichert und können jederzeit wiederholt werden.

